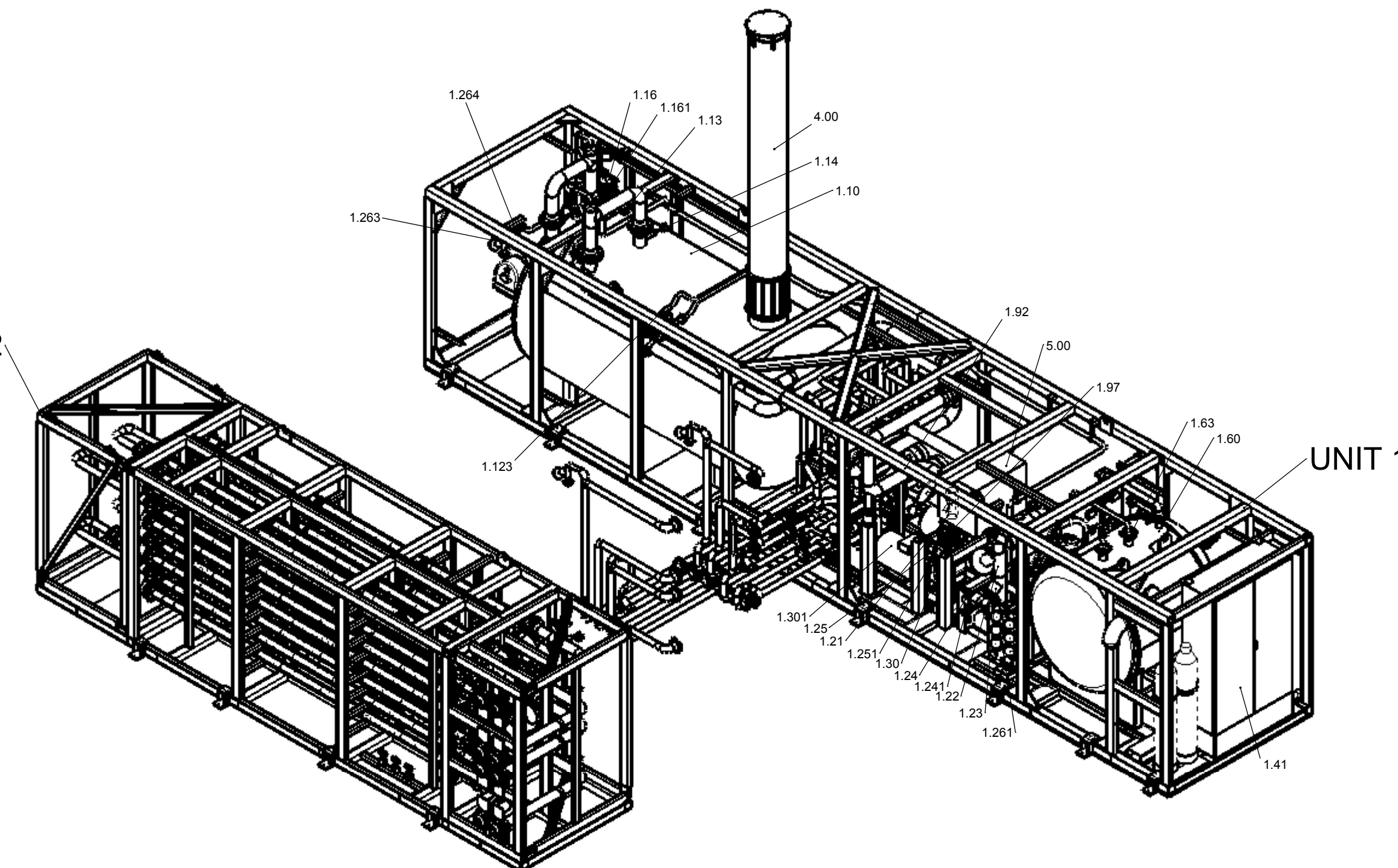
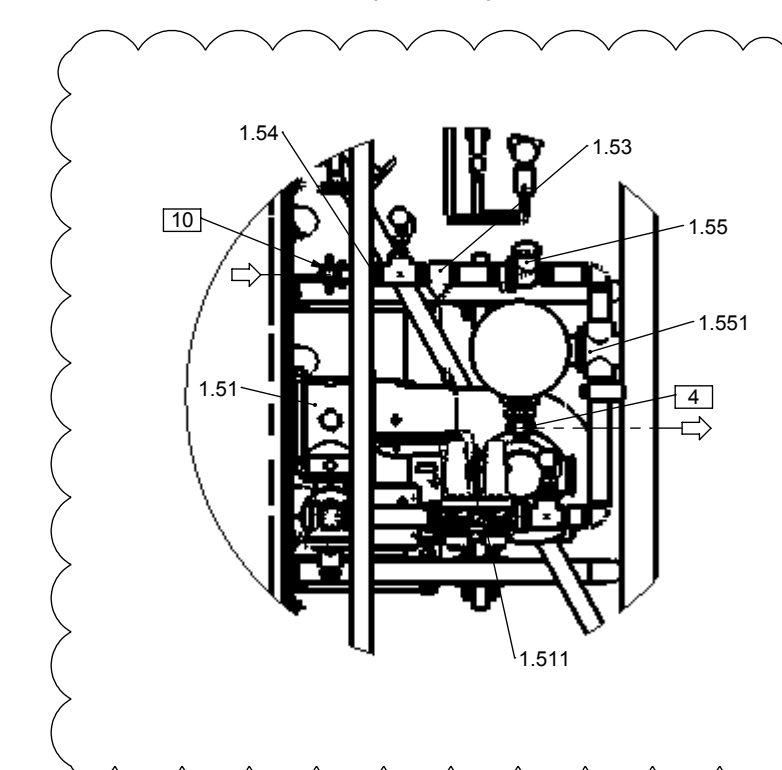


Anlage 2 : Einhausung und Isolierung von AURA
Unit 2 : enclosed and insulated by AURA

UNIT 2

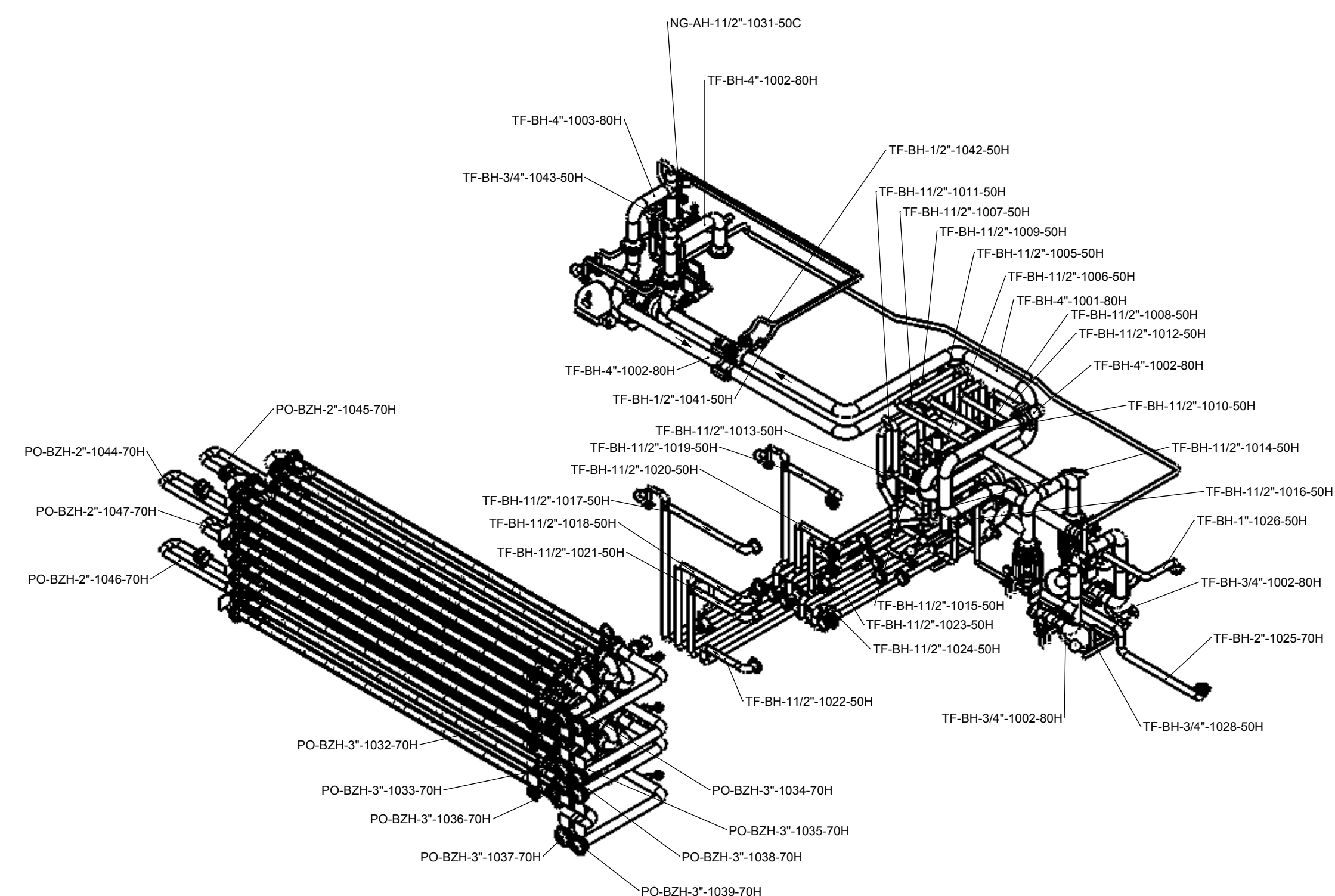
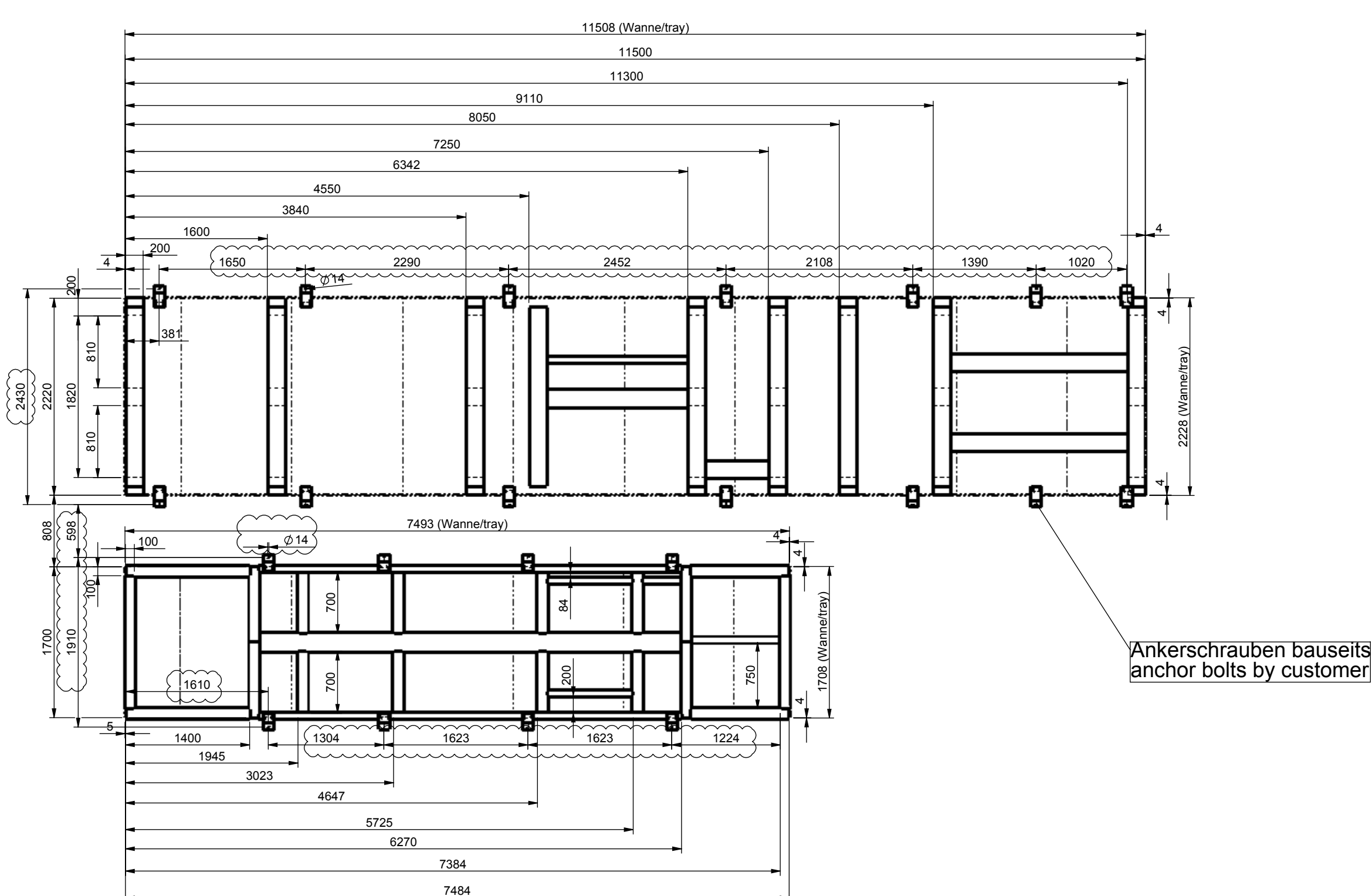


F (1 : 25)

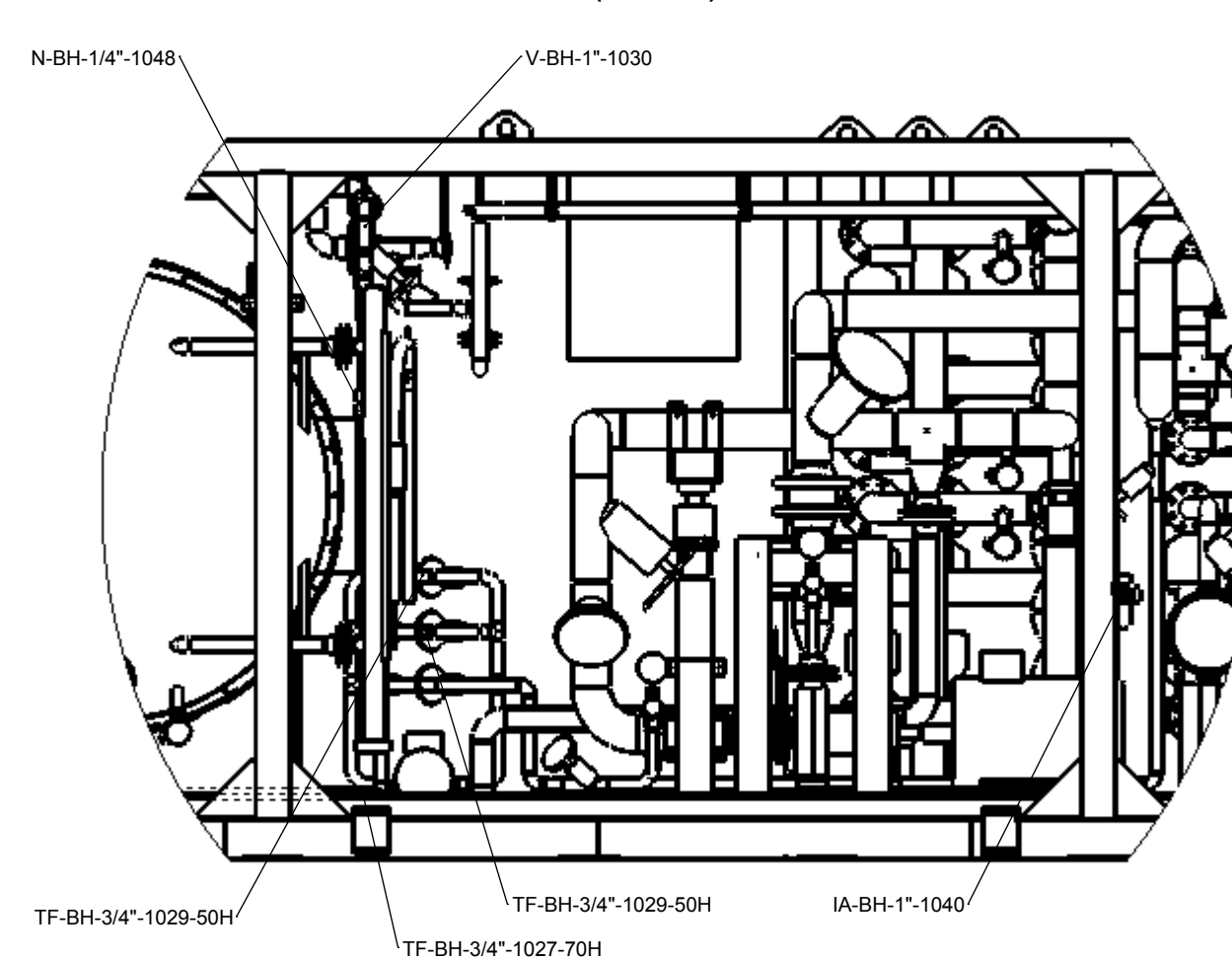


1	Thermalöl - Vorlauf thermaloil - flow line	4" 300lbs
2	Thermalöl - Rücklauf thermaloil - return line	4" 300lbs
3	Ausdehnungsleitung expansion pipe	2" 300lbs
4	Abblaseleitung Blow out line	NPT 2"
5a	Sicherheits- und Auskochleitung security and boiling-out pipe	1" 300lbs
6a	Sicherheits- und Auskochleitung security and boiling-out pipe	1 1/2" 300lbs
6	Füll- und Entleerleitung filling and draining pipe	NPTM 3/4" mit Kappe with cap
7	Füll- und Entleerleitung filling and draining pipe	3/4" 300lbs
8	Kaminanschluss chimney connection	Ø 400 x 5mm
10	Erdgas natural gas	NPTF 1 1/2"
11	Instrumentenluft instrument air	NPTF 1/4"
12a-d	Wärmetauscher Thermalölvorlauf heat exchanger thermo oil flow line	1 1/2" 300lbs
13a-d	Wärmetauscher Thermalölrücklauf heat exchanger thermo oil return line	1 1/2" 300lbs
14a-d	Wärmetauscher Rohölaustritt heat exchanger crude oil outlet	3" 300lbs
15a-d	Wärmetauscher Rohöleintritt heat exchanger crude oil inlet	3" 300lbs
16	Abblaseleitung AEV Blow out line AEV	Ø33.4 x STD
17	Stickstoff nitrogen	NPTF 1/4"

Fussabdruck mit Tropfwanne / Foot print with drip tray



B (1 : 25)



Einhausung / enclosure :
Isolierte Wand - und Dachelemente / insulated wall - and roof panels
Isolierdicke / insulation thickness : min. 60 mm

mit Tropfwanne
with drip tray

Einheit ohne Schornstein / Unit 1 w/o Stack
Leergewicht / net-weight: ca. 11800 kg
Thermolinhalt / thermal oil content: ca. 3120 dm3 (max.)
Betriebsgewicht / operating weight: ca. 14520 kg
Einheit ohne Schornstein / Unit 2
Leergewicht / net-weight: ca. 7900 kg
Thermolinhalt / thermal oil content: ca. 1620 dm3 (max.)
Crudeölinhalt / crude oil content: ca. 286 dm3
Betriebsgewicht / operating weight: ca. 9806 kg

NOTE1: Final position of fuel gas connection will be detailed with supplier gas drain drawing. Current placeholder is meant to represent items 1.511,1.5111,1.5112,1.5113,1.513,1.514,1.515,1.52,1.53,1.541,1.542,1.543,1.544,1.55

AURA PROJECTS PROJEKTS		Maßstab scale: 1:50	Land: Canada
01 Removed Container 26.06.17 Owen		Kom. Nr.: 174753	Kde. Nr.: 174753
02 Revision 24.07.17 Ho		Datum/date: 26.06.2017	Namename: Owen
03 gas group and/or tabs 24.10.17 Ho		Aufstellungsplan Thermalöl Heizanlage AKL1404G General Arrangement Drawing Thermal Oil Heating System AKL 1404G	
04		Zeichnungs-Nr.: 174753G1 Rev.3	
05		1	
06		1	
07		1	
08		1	
09		1	
10		1	
11		1	
12		1	
13		1	
14		1	
15		1	
16		1	
17		1	
18		1	
19		1	
20		1	
21		1	
22		1	
23		1	
24		1	
25		1	
26		1	
27		1	
28		1	
29		1	
30		1	
31		1	
32		1	
33		1	
34		1	
35		1	
36		1	
37		1	
38		1	
39		1	
40		1	
41		1	
42		1	
43		1	
44		1	
45		1	
46		1	
47		1	
48		1	
49		1	
50		1	
51		1	
52		1	
53		1	
54		1	
55		1	
56		1	
57		1	
58		1	
59		1	
60		1	
61		1	
62		1	
63		1	
64		1	
65		1	
66		1	
67		1	
68		1	
69		1	
70		1	
71		1	
72		1	
73		1	
74		1	
75		1	
76		1	
77		1	
78		1	
79		1	
80		1	
81		1	
82		1	
83		1	
84		1	
85		1	
86		1	
87		1	
88		1	
89		1	
90		1	
91		1	
92		1	
93		1	
94		1	
95		1	
96		1	
97		1	
98		1	
99		1	
100		1	
101		1	
102		1	
103		1	
104		1	
105		1	
106		1	
107		1	
108		1	
109		1	
110		1	
111		1	
112		1	
113		1	
114		1	
115		1	
116		1	
117		1	
118		1	
119		1	
120		1	
121		1	
122		1	
123		1	
124		1	
125		1	
126		1	
127		1	
128		1	
129		1	
130		1	
131		1	
132		1	
133		1	
134		1	
135		1	
136		1	
137		1	
138		1	
139		1	
140		1	
141		1	
142		1	
143		1	
144		1	
145		1	
146		1	
147		1	
148		1	
149		1	
150		1	
151		1	
152		1	
153		1	
154		1	
155		1	
156		1	
157		1	
158		1	
159		1	
160		1	
161		1	
162		1	
163		1	
164		1	
165		1	
166		1	
167		1	
168		1	
169		1	
170		1	
171		1	
172		1	
173		1	
174		1	
175		1	
176		1	
177		1	
178		1	
179		1	
180		1	
181		1	
182		1	
183		1	
184		1	
185		1	
186		1	